

TROD cystite : CYSTI'TEST®

CYSTI'TEST est un kit hygiénique pour la détection des **nitrites** et **leucocytes**, **protéines** et **sang** dans les urines.

CYSTI'TEST est :

- Hygiénique
- Facile d'utilisation
- Conçu spécifiquement pour l'officine

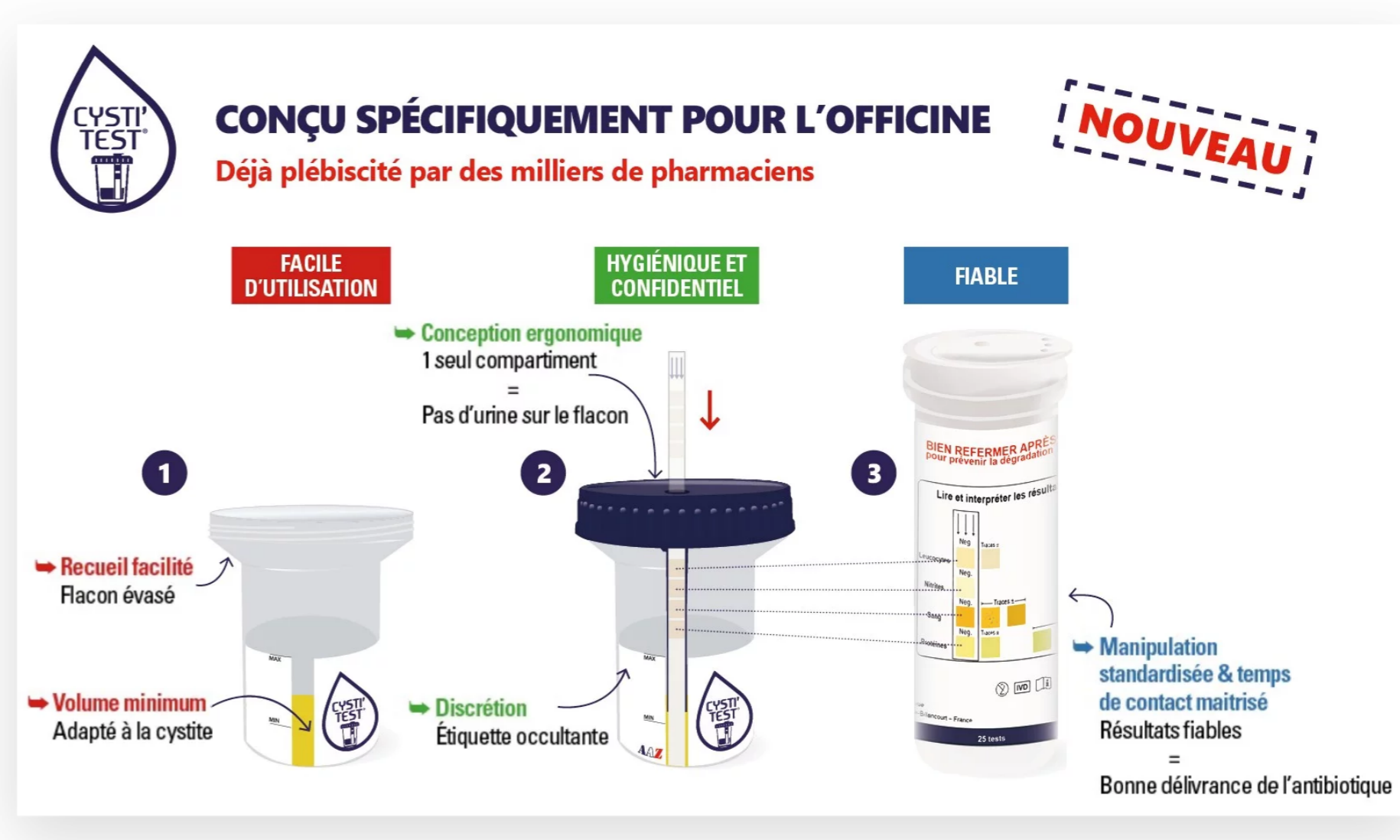
Conditionnement : 25 flacons de prélèvement hygiénique + 25 bandelettes de détection des nitrites et des leucocytes

CYSTI'TEST 4 paramètres (nitrites, leucocytes, protéines, sang) :

Code EAN : 3 770011 742486

CYSTI'TEST 2 paramètres (nitrites et leucocytes) :

Code EAN : 3 770011 742479



Code acte cystite : PEE

Rémunération :

- 10 € TTC (10,50 € TTC dans les DROM)
 - lorsque le patient se présente spontanément à l'officine et que le résultat est négatif
 - lorsque le patient se présente avec une ordonnance conditionnelle quel que soit le résultat du test

– 15 € TTC (15,70 € TTC dans les DROM)

- lorsque le patient se présente spontanément à l'officine et que le résultat est positif

Plus de détails sur le site de l'Assurance Maladie : [ICI](#)

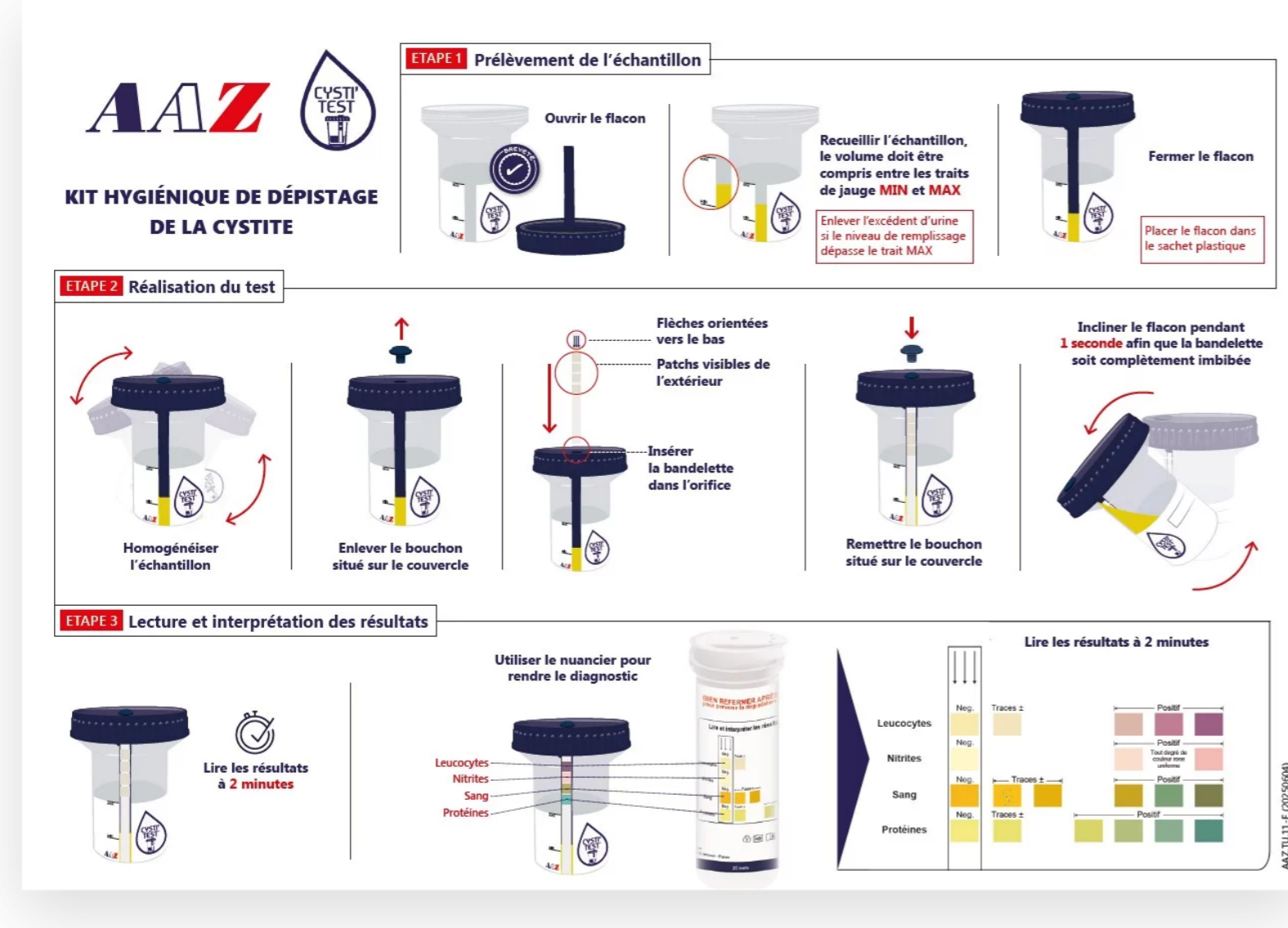
Vidéo de démonstration CYSTI'TEST 4 paramètres



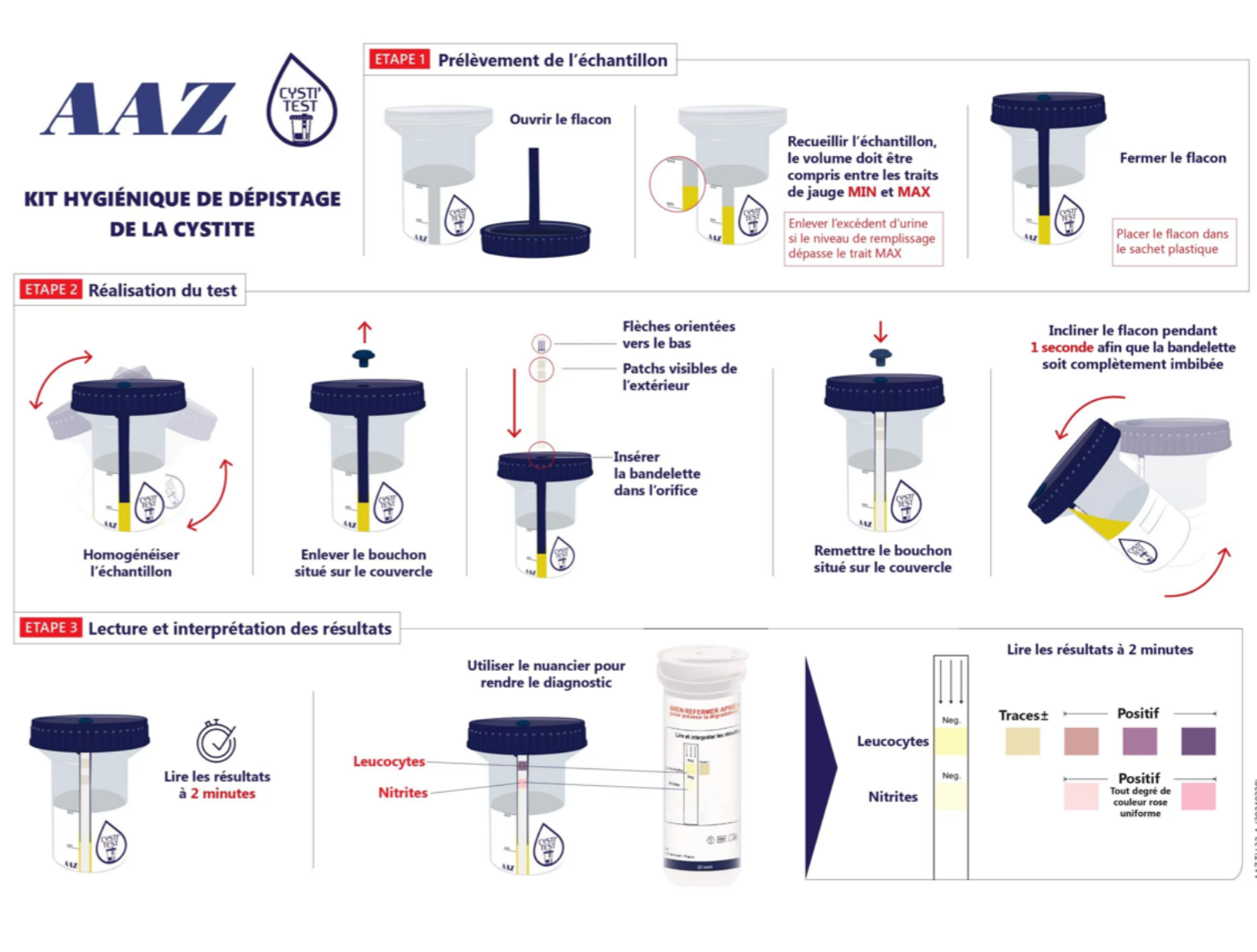
Vidéo de démonstration CYSTI'TEST 2 paramètres



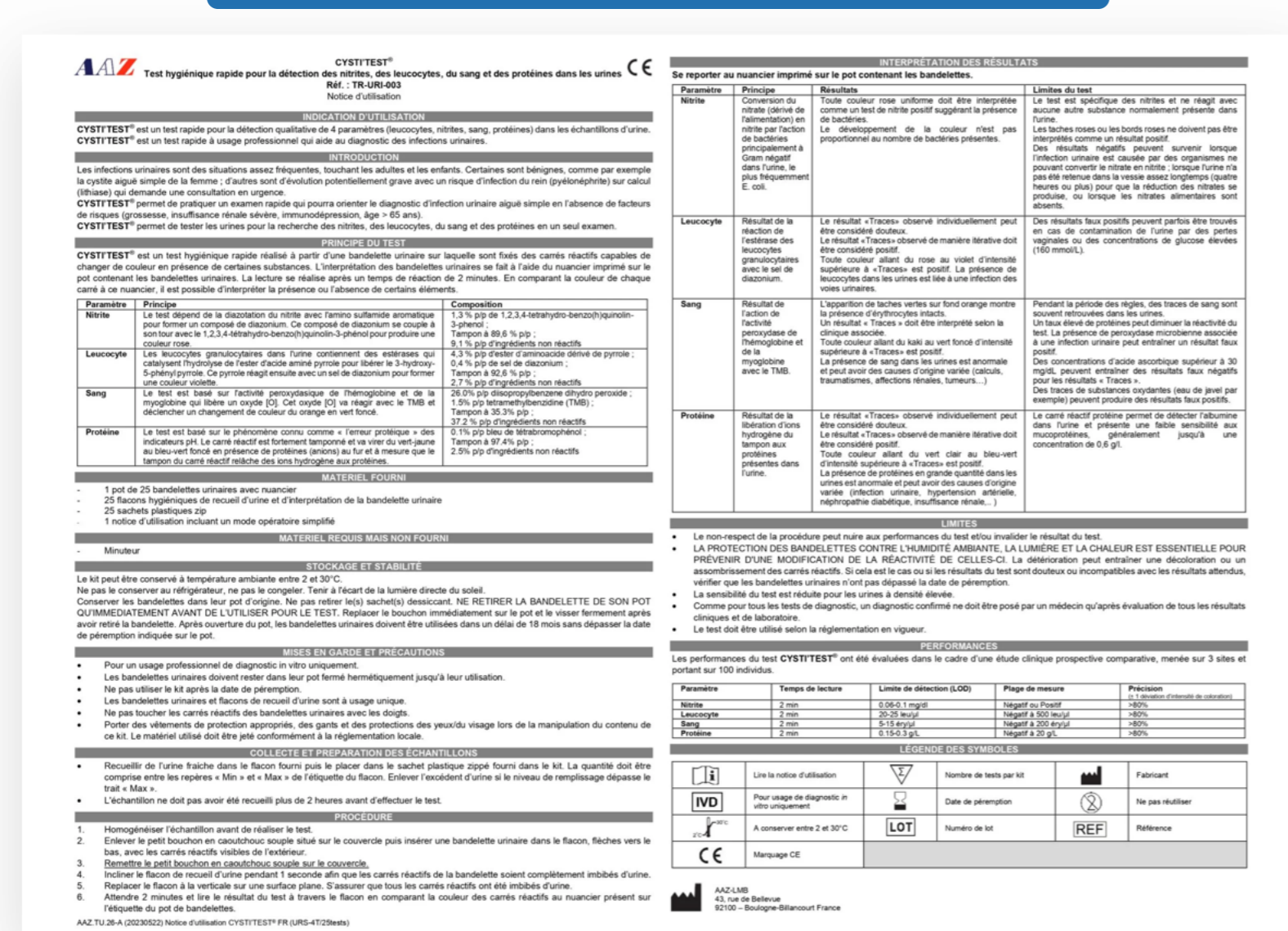
Télécharger le mode opératoire CYSTI'TEST 4 paramètres



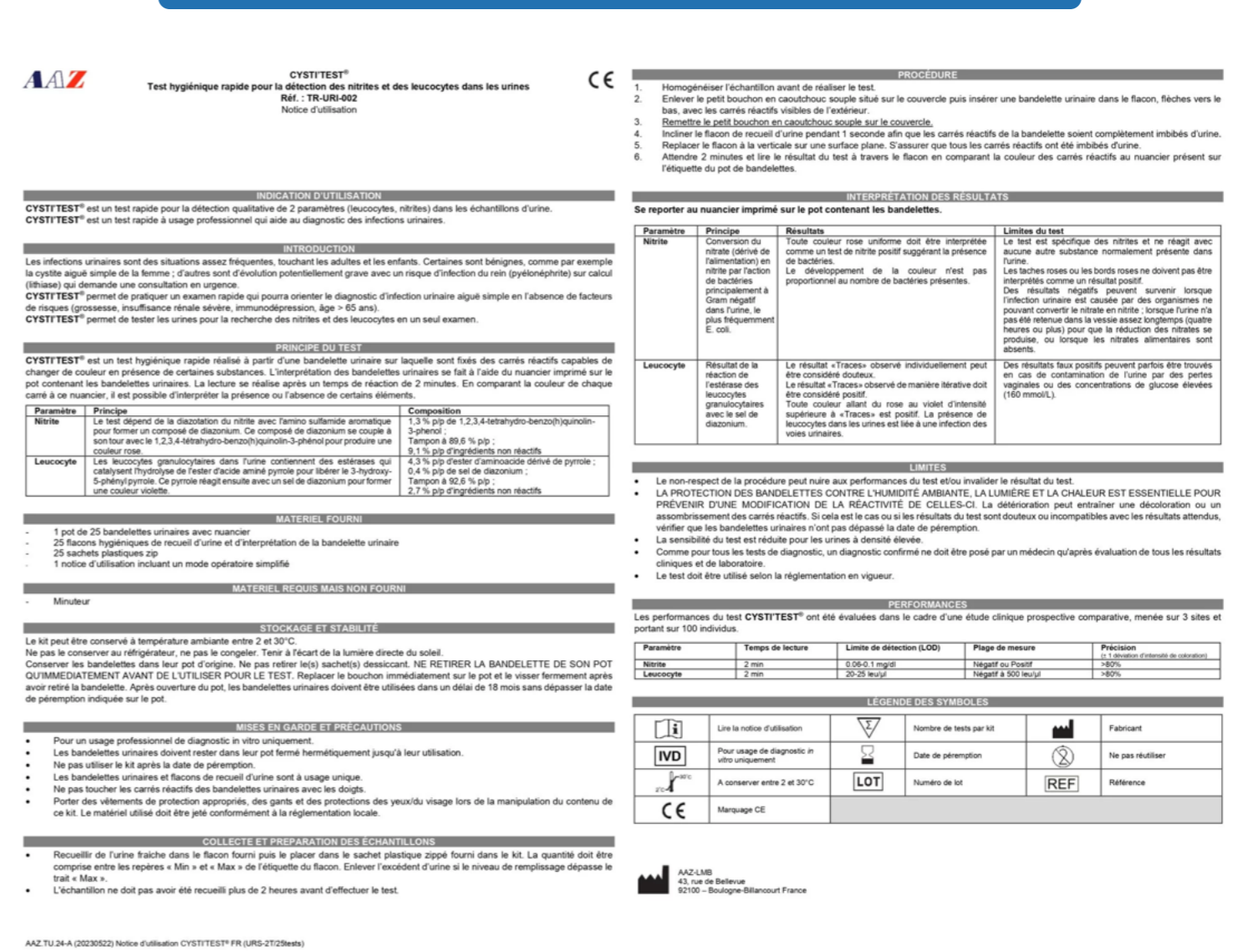
Télécharger le mode opératoire CYSTI'TEST 2 paramètres



Télécharger la notice CYSTI'TEST 4 paramètres



Télécharger la notice CYSTI'TEST 2 paramètres



Brochure



Télécharger la brochure

Foire aux questions

Est-ce qu'une formation est obligatoire ?

–

Avant de commencer, il est impératif d'avoir suivi et validé une formation, conforme au cahier des charges de 4 heures pour la cystite. Les pharmaciens ayant déjà suivi une formation dans le cadre du protocole en exercice coordonné ou d'Osys en sont exonérés en totalité.

Comment faire si nous n'avons pas de toilettes accessibles au public ?

+

Comment se passe l'élimination des déchets ?

+

Qu'est-ce qu'une ordonnance conditionnelle ?

+

Comment s'articule ce dispositif avec le protocole de coopération cystite dans le cadre d'un exercice coordonné ?

+

Est-ce qu'une procédure d'assurance qualité est obligatoire ?

+

Plus d'informations dans la FAQ du Ministère de la Santé : [ICI](#)

Partenaires

CYSTI'TEST 4 paramètres est disponible chez :



CYSTI'TEST 2 paramètres est disponible chez :



Mentions Légales

CYSTI'TEST est un kit hygiénique rapide pour la détection des nitrites et des leucocytes dans les urines.

Ce dispositif de diagnostic est à usage unique et il est destiné à un usage par des profanes dans un cadre privé ou accompagné par un professionnel de santé.

Lire attentivement les instructions figurant dans la notice d'utilisation. En cas de doute sur le résultat obtenu, consultez votre médecin.

Fabriqué et distribué par : AAZ-LMB, 43 rue de Bellevue, 92100 Boulogne-Billancourt – France

Référence de la page : AAZ.MKT.TU.03-A

Date : 9 Mars 2023